

F 15.17 / I97



ixquic

**la
mujer**
en guatemala



15.17
I97

CEM-626

En esta tierra generosa, formada por una altiplanicie de cadenas montañosas e imponentes volcanes y bañadas por ríos y lagos, los descendientes de los mayas han mantenido su propia identidad, cultura y costumbres ancestrales, han llevado a cabo una resistencia contra la interrupción de su proceso de desarrollo y la implantación de formas de explotación establecidas desde hace siglos.

Una historia nacional marcada por la violencia, la injusticia y represión, que ahora la continúan los militares gobernantes.

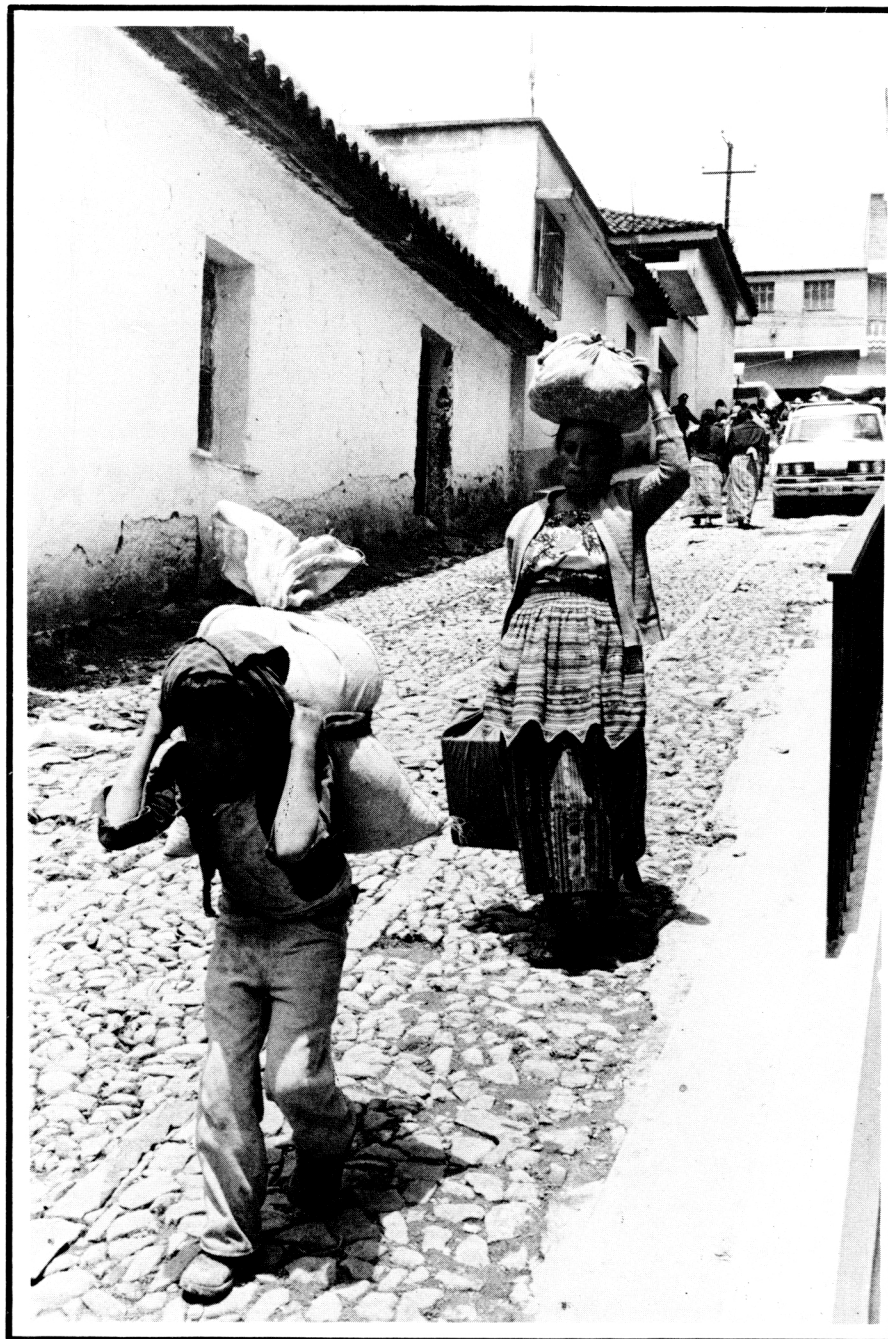
La presencia de la mujer en esta historia ha sido constante y ligada a sus raíces más profundas. Ella es la que transmite a sus hijos sabiduría, la tradición y la cultura de su raza, de su pueblo.

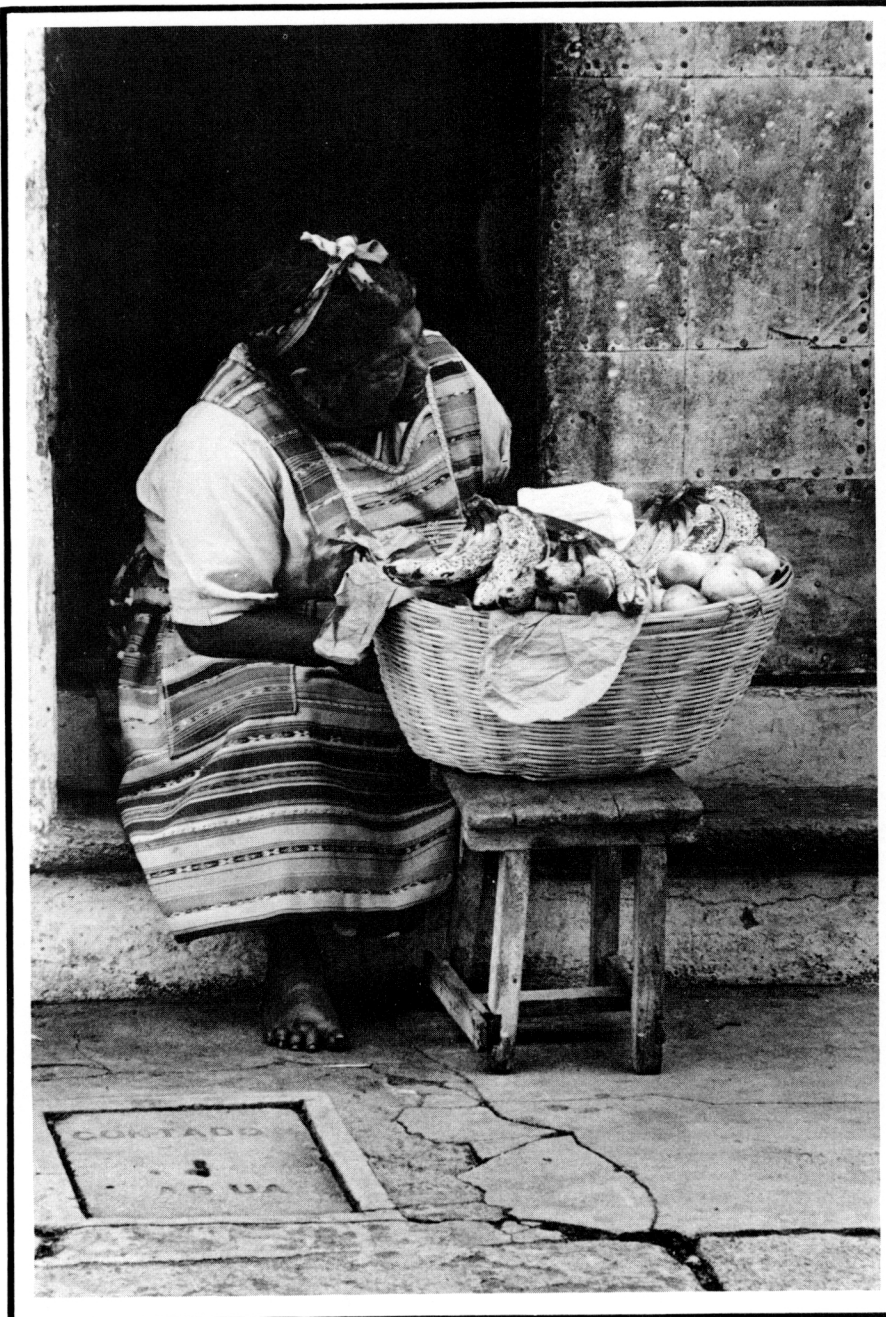


Ella, al igual que los demás herederos de la cultura Maya-Quiché, padece la opresión y sobrevive en una sociedad donde impera la desigualdad.

- De 7 millones 500 mil habitantes, el 70% de la población es indígena y sufre discriminación racial y cultural.
- Únicamente el 2% de la población posee el 70% de la tierra cultivable.
- El 80% de la población es analfabeta.
- De cada 100 niños que nacen, 35 llegan a la edad de 15 años.
- La esperanza de vida es de 41 años en las áreas rurales y 56 en las urbanas.
- El 81% de los niños menores de 5 años padece desnutrición.

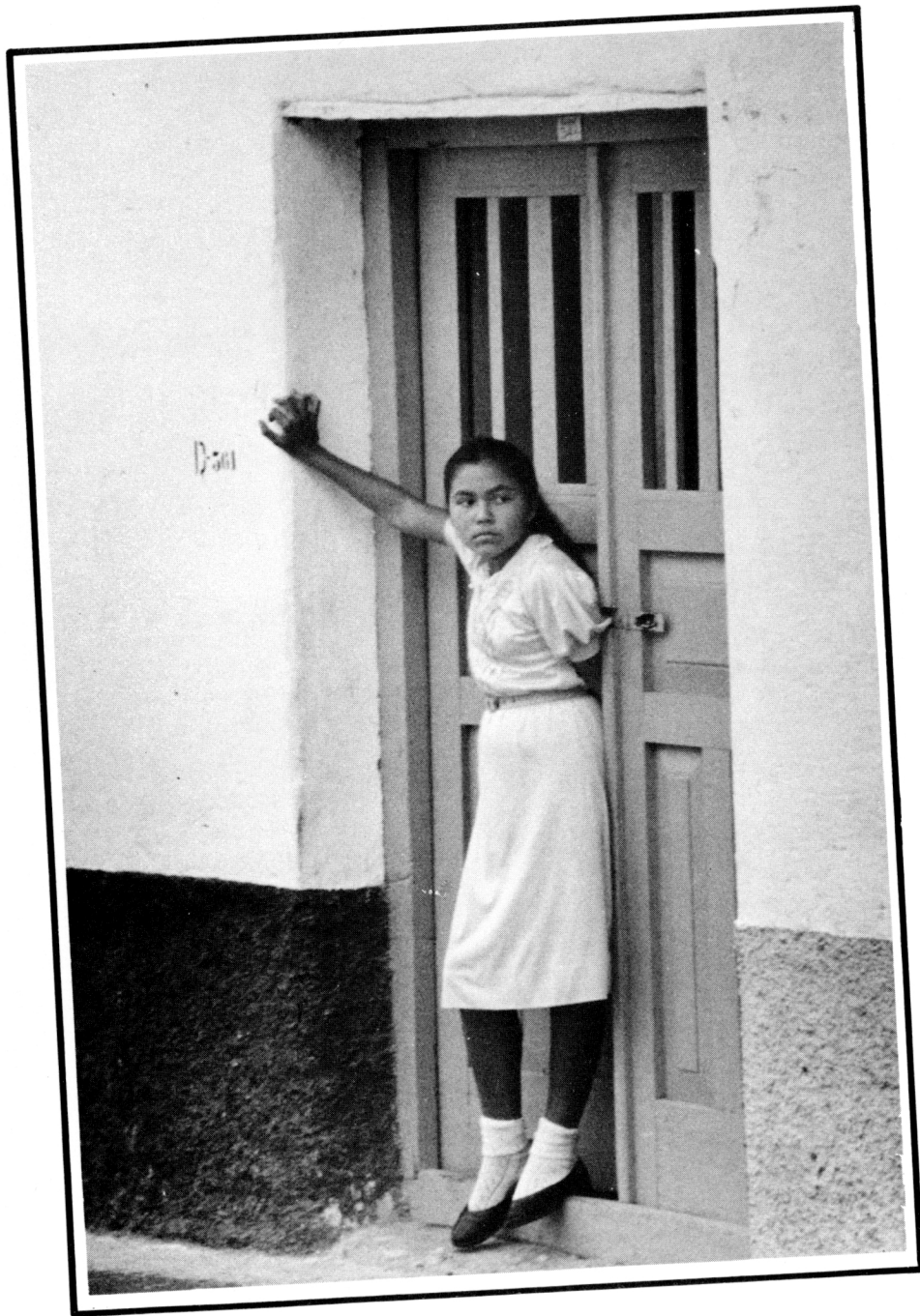
Los últimos datos oficiales disponibles sobre la mujer guatemalteca corresponden a 1977. A partir de entonces, su condición es aún más crítica, dentro de la grave situación que afecta a toda la sociedad.





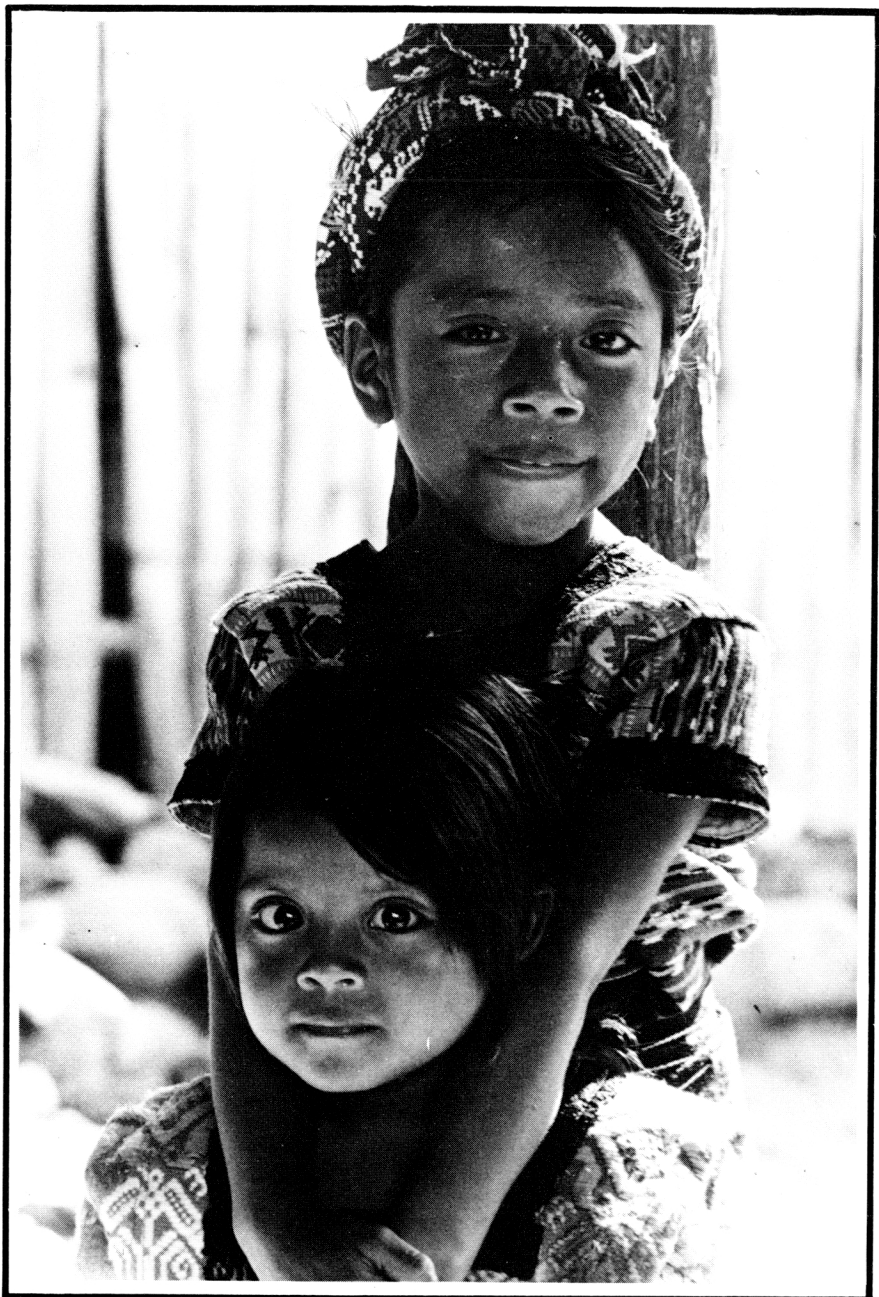
Según datos oficiales, la población económicamente activa está integrada por un 86% de hombres y un 14% de mujeres; ellas están relegadas a empleos con los salarios más bajos y de menor valor en la sociedad; por ejemplo, servicios domésticos (35%), servicios personales (6%), y pequeñas industrias (17%). Rubros en los que no se perciben prestaciones sociales. Sin embargo estos datos no incluyen el número de mujeres que laboran sin recibir remuneración alguna en sus hogares.

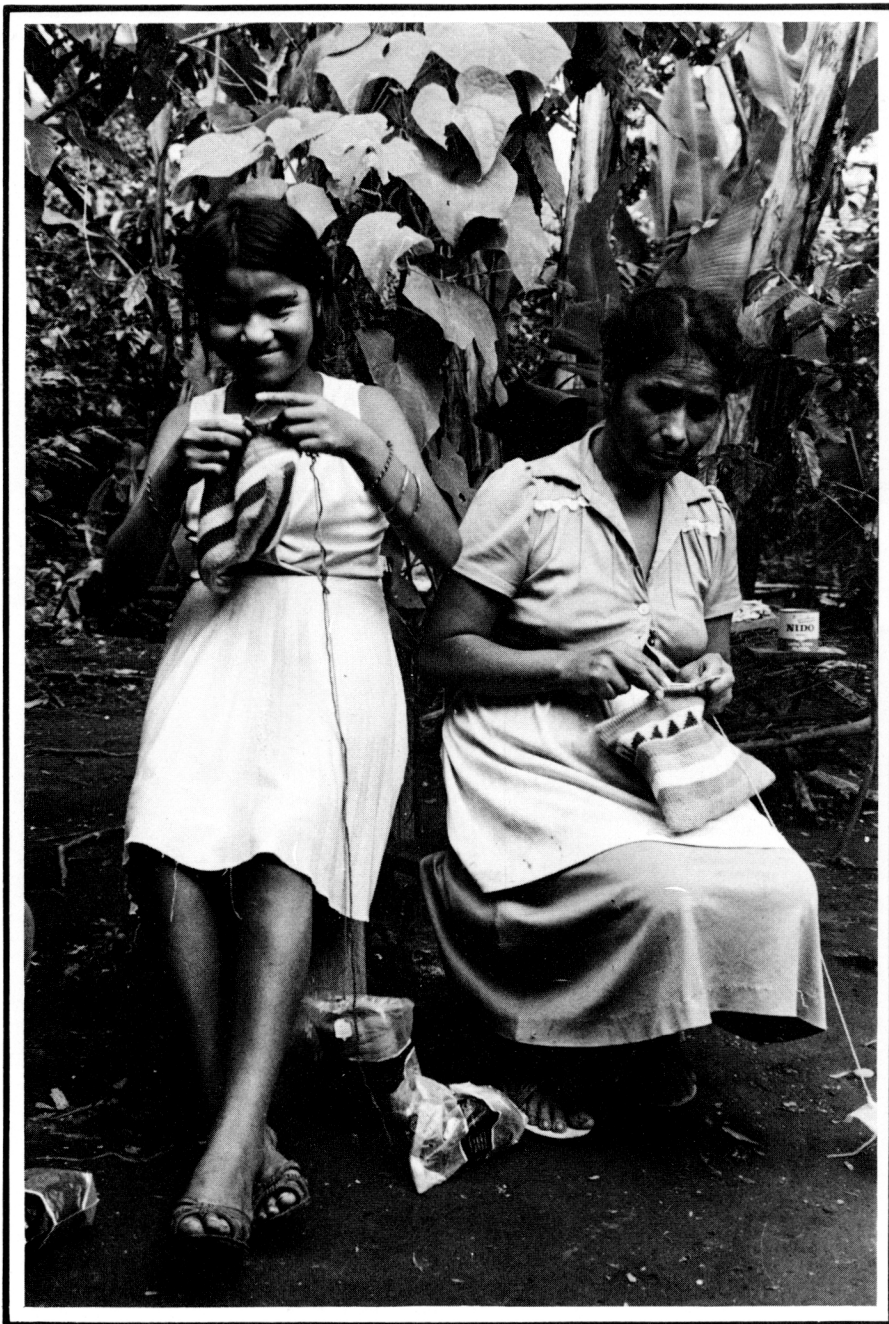












El interés por incidir en esta problemática y la necesidad de promover la solidaridad con la causa de la mujer en Guatemala, ha dado origen a IXQUIC.

El trabajo se enmarca en las condiciones políticas, sociales y económicas del país, principalmente en:

- Los derechos de la mujer y los niños en Guatemala.
- Las alternativas de la mujer en una sociedad en la que existe un conflicto interno.
- El papel de la mujer en la historia del país.

IXQUIC es uno de los canales de acción para las mujeres que quieren terminar con la injusticia, la desigualdad y los abusos que se cometen contra ellas y la familia guatemalteca.

Su compromiso de trabajo es con las mujeres, con los huérfanos, con los ancianos que han quedado sin familia con las viudas que han visto desaparecer a sus esposos, con los hombres que anhelan y luchan por una vida mejor. Con todo ese pueblo que está conciente del momento histórico y de los cambios por conquistar.



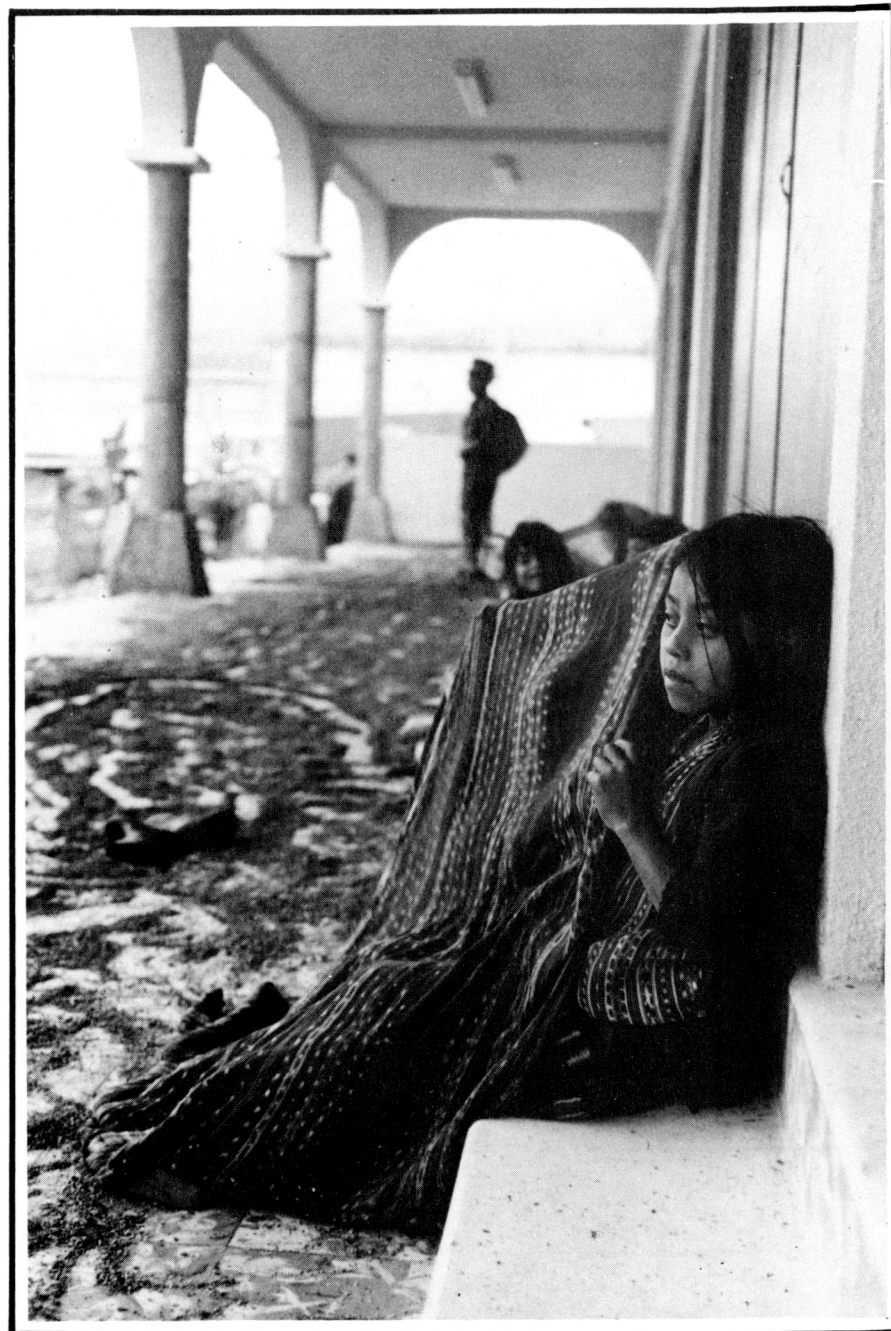
En el campo, es la mujer quien sostiene con su apoyo la fuerza productiva atendiendo la alimentación y el cuidado de los hijos y el esposo. Además participa directamente en las faenas agrícolas.

El porcentaje de mujeres que trabajan en el corte del café, algodón y cardamomo es alto, pero su salario es casi siempre menor que el del hombre y no reciben protección laboral.

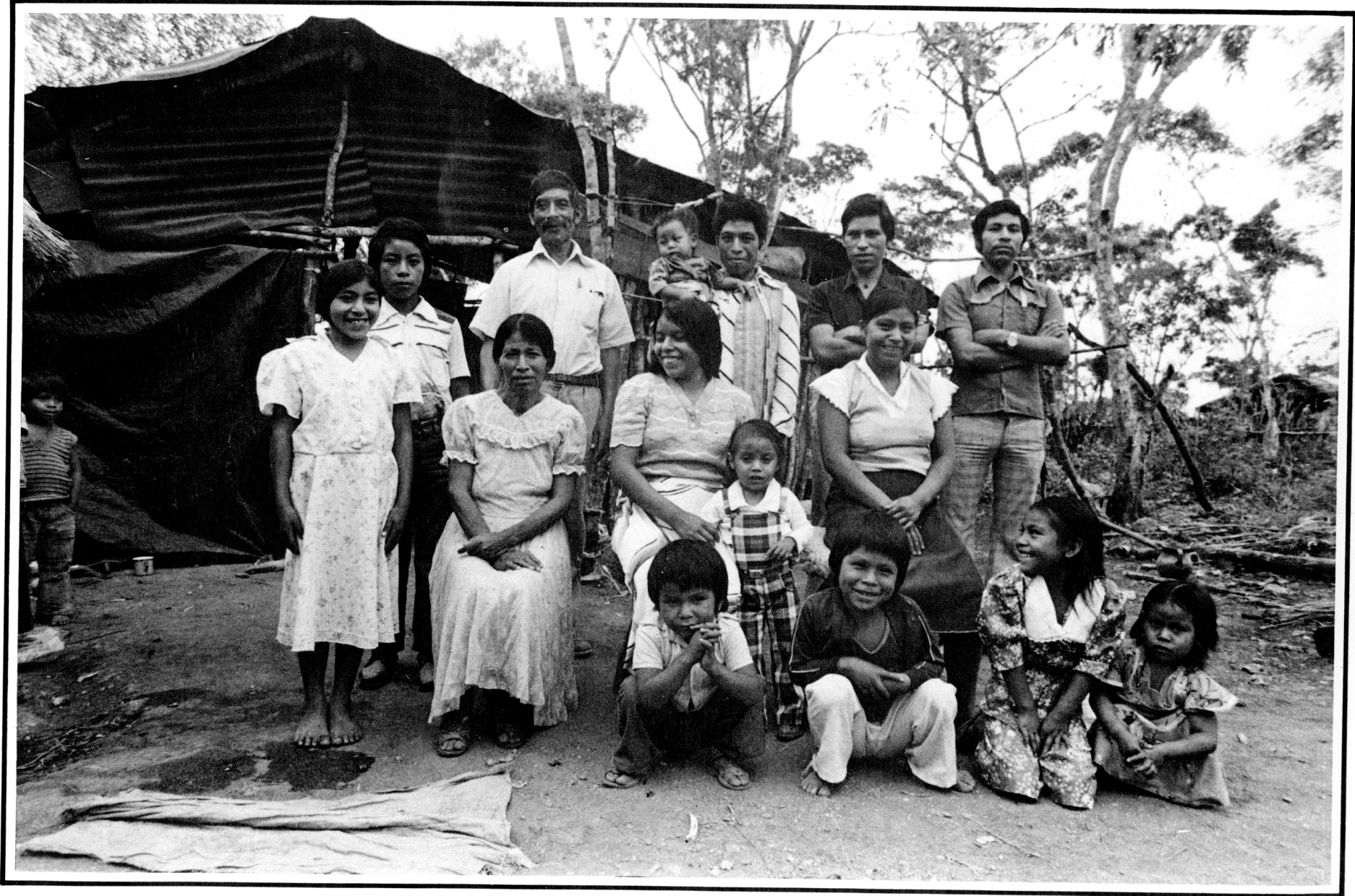
En las áreas urbanas, el 60% de las mujeres no saben leer ni escribir. En el campo la situación se agudiza, el analfabetismo alcanza un 90%.

Tanto mujeres como hombres están sujetos a muchas enfermedades, pero en ellas este riesgo se acentúa por su función procreadora y la casi nula atención médica que reciben. Aunado a este problema, está la mala alimentación como resultado de los exiguos ingresos de la mayoría de la población, ya que el 80% del consumo alimentario proviene del maíz, lo que provoca la deficiencia de proteínas.

Además, si consideramos que la mujer es la que peor se alimenta en la familia, el cuadro de desnutrición en ella es más crítico. Otro problema que afecta de manera directa a la mujer es el de la vivienda; dadas las precarias condiciones de la mayoría de éstas, en cuanto a salubridad y servicios.









Fotos: Mario Vázquez Taller Fotográfico Unicornio, A.C.



Solidaridad con
IXQUIC
Apartado Postal 27-008
06760 México, D. F.