

# Martha Andrade del Rosal

**N**ació en 1920 en Actopan, Hidalgo. Hija de Angel Alfonso Andrade y Luz Guzmán. Estudió en las escuelas Normal Rural de Actopan, Hidalgo y en la Escuela Nacional de Maestros y

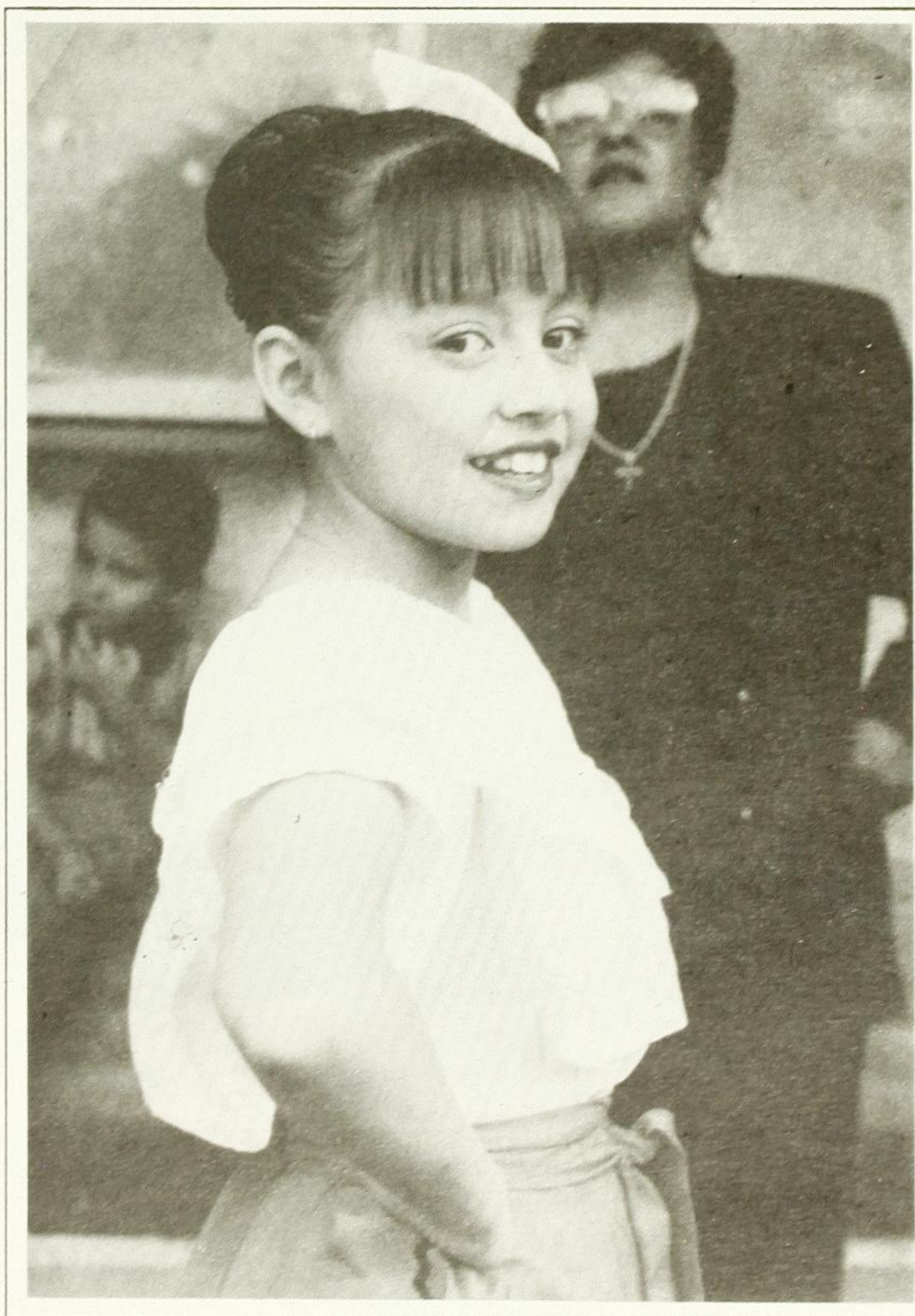
Normal Superior. Licenciada en Literatura Española e Historia. Profesora especializada en ciencias sociales, lengua y literatura.

Avila Camacho reconoció en ella una gran oradora por lo que le otorgó una beca para perfeccionar sus estudios de Ciencias Políticas y Sociales en la Universidad de Clairemont, California, Estados Unidos. Se le renovó la beca pero esta vez para continuar sus estudios en Europa. Ejerció su profesión en jardines de niños y en planteles de enseñanza primaria, secundaria y superior. Fue directora juvenil de grupos femeninos del Partido de la Revolución Mexicana (PRM). En 1942 organizó las primeras guarderías infantiles oficiales, y fundó varias cooperativas de producción de ropa, juguetes y artesanías. Realizó una campaña por la plenitud de los Derechos Cívicos de la Mujer y organizó la Asamblea Magna Femenil del PRM. Ha sido oradora oficial de los candidatos de ese partido a la Presidencia de la República; tres veces diputada federal y presidenta de la Cámara en 1965.

Formó parte del Comité

Organizador de los Juegos de la XIX Olimpiada, y gobernó la Villa Olímpica. En 1968 fue nombrada Mujer del Año por su labor político-social. *Jm*

Tomado de: *Mil quinientas mujeres en nuestra conciencia colectiva*, Aurora Tovar Ramírez, Catálogo biográfico de mujeres en México, DEMAC, México, 1996.



Rotmi Enciso